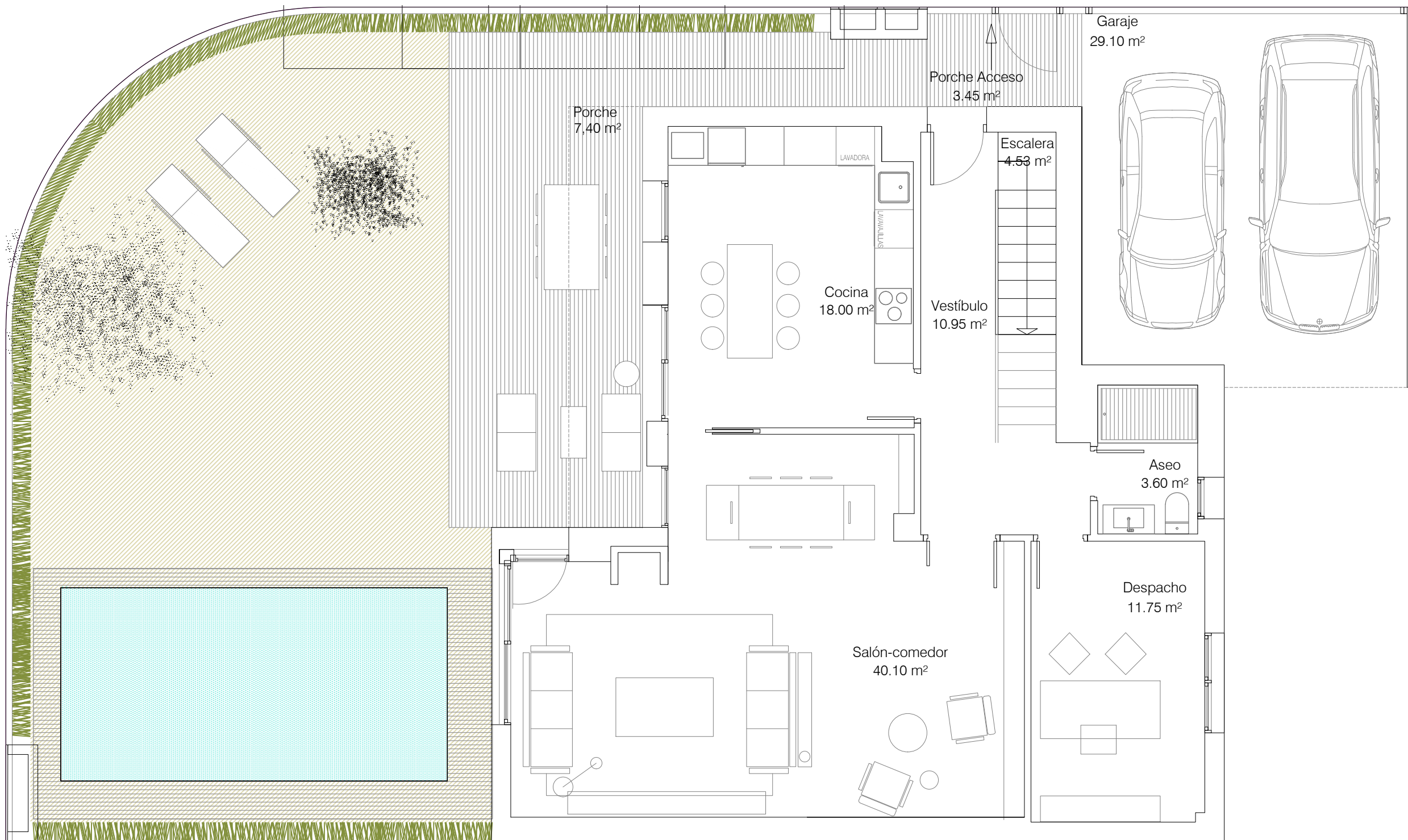




RESIDENCIAL

SOTO DE LA VEGA

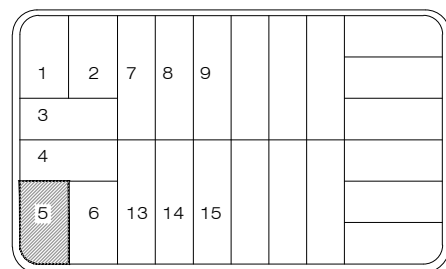
CUARTE



Parcela nº: **D05**
Planta Baja



Emplazamiento



	Pl. Baja	Pl. 1ª	TOTAL superficie
Sup.util cerrada	88.93 m ²	81.40 m ²	170.33 m ²
Sup.util abierta	39.95 m ²	7.40 m ²	47.35 m ²
Sup. Construida cerrada	104.68 m ²	104.68 m ²	209.36 m ²
Sup. Construida abierta	41.11 m ²	7.40 m ²	48.51 m ²
SUP. UTIL PARCELA	278,37 m²		

LUJAMA

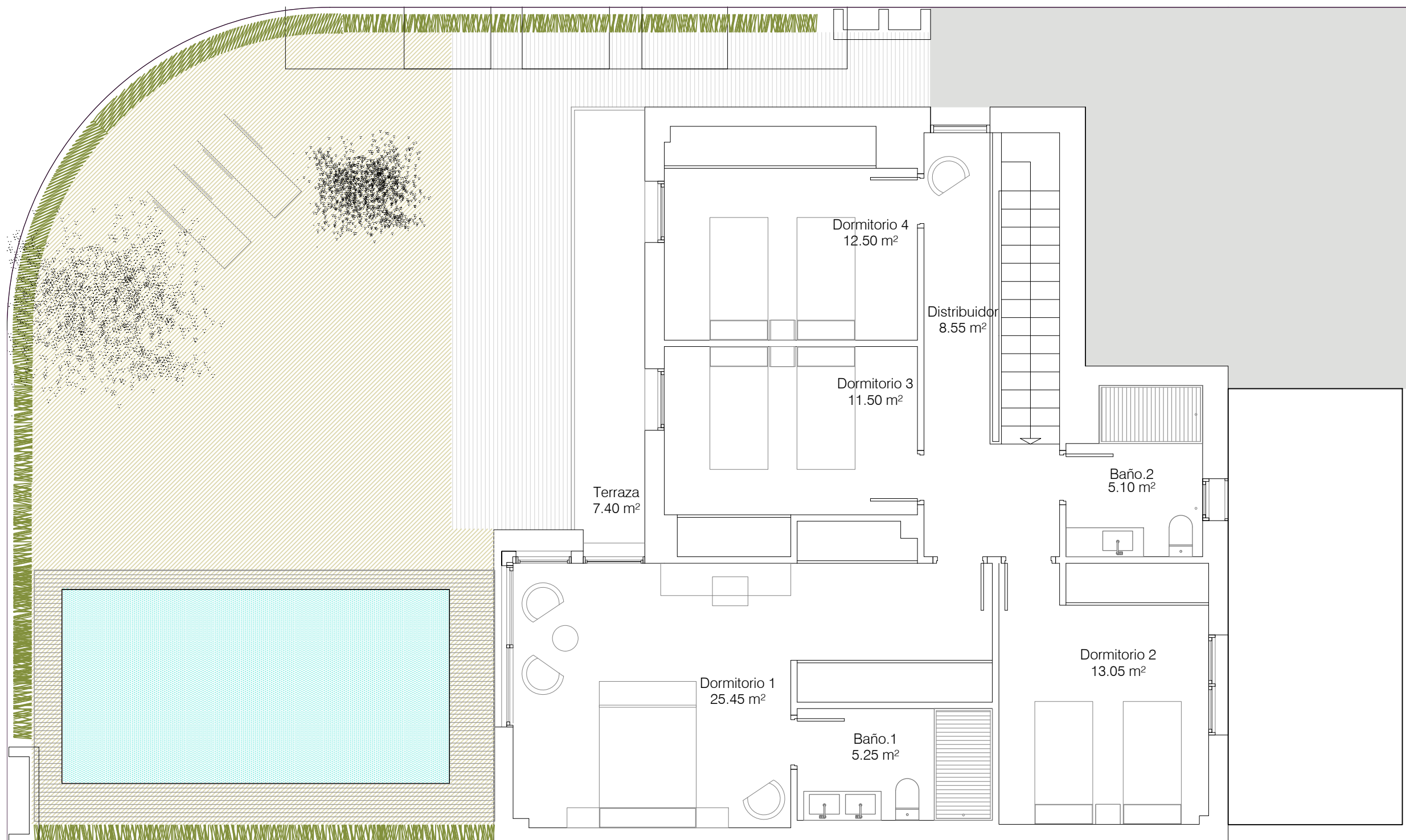
GRUPO INMOBILIARIO



RESIDENCIAL

SOTO DE LA VEGA

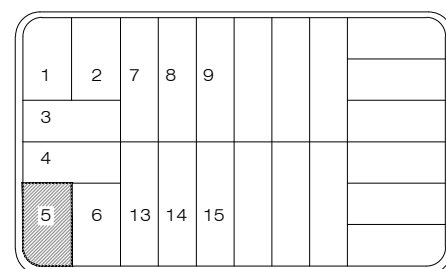
CUARTE



Parcela nº: **D05**
Planta Primera



Emplazamiento



	Pl. Baja	Pl. 1ª	TOTAL superficie
Sup.util cerrada	88.93 m ²	81.40 m ²	170.33 m ²
Sup.util abierta	39.95 m ²	7.40 m ²	47.35 m ²
Sup. Construida cerrada	104.68 m ²	104.68 m ²	209.36 m ²
Sup. Construida abierta	41.11 m ²	7.40 m ²	48.51 m ²
SUP. UTIL PARCELA	278,37 m²		

LUJAMA
GRUPO INMOBILIARIO