

Los Prados  
 ÁREA RESIDENCIAL  
 UTEBO

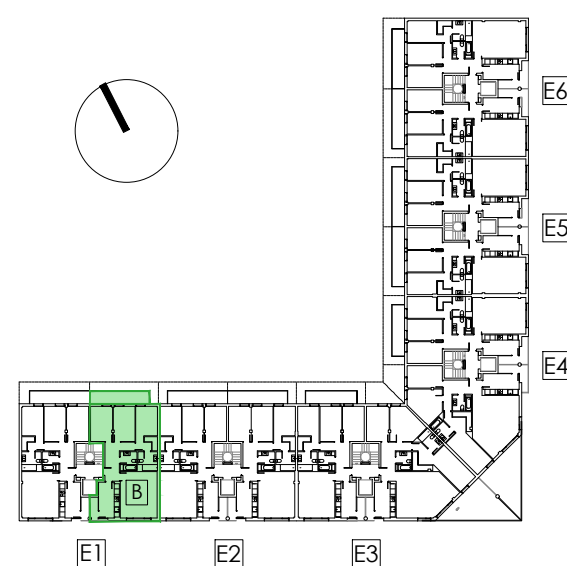
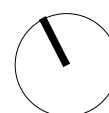


# Los Álamos

RESIDENCIAL

Esc. 1 - 2º B

SUPERFICIES	
Sup. ÚTIL Cerrada	81,80 m <sup>2</sup>
Sup. ÚTIL Abierta	9,00 m <sup>2</sup>
<b>TOTAL SUPERFICIE ÚTIL</b>	<b>90,80 m<sup>2</sup></b>



 **LUJAMA**  
 GRUPO INMOBILIARIO