



Residencial Acacias

PLANTA BAJA

1	Salón - Comedor - Cocina	44,90 m ²
2	Vestíbulo	7,15 m ²
3	Distribuidor P.1ª	5,15 m ²
4	Dormitorio 1	18,00 m ²
5	Dormitorio 2	12,40 m ²
6	Dormitorio 3	12,40 m ²
7	Dormitorio 4	10,35 m ²
8	Baño 1	4,15 m ²
9	Baño 2	3,65 m ²
10	Baño 3	3,25 m ²

SUPERFICIE ÚTIL INTERIOR 121,40 m²

11	Porche y acceso	10,85 m ²
12	Terraza 1	11,40 m ²
13	Terraza 2	7,30 m ²
14	Garaje	24,85 m ²

TOTAL SUP. ÚTIL EXTERIOR 54,40 m²

TOTAL SUPERFICIE 175,80 m²

15 Jardín s/viv desde 50 m²

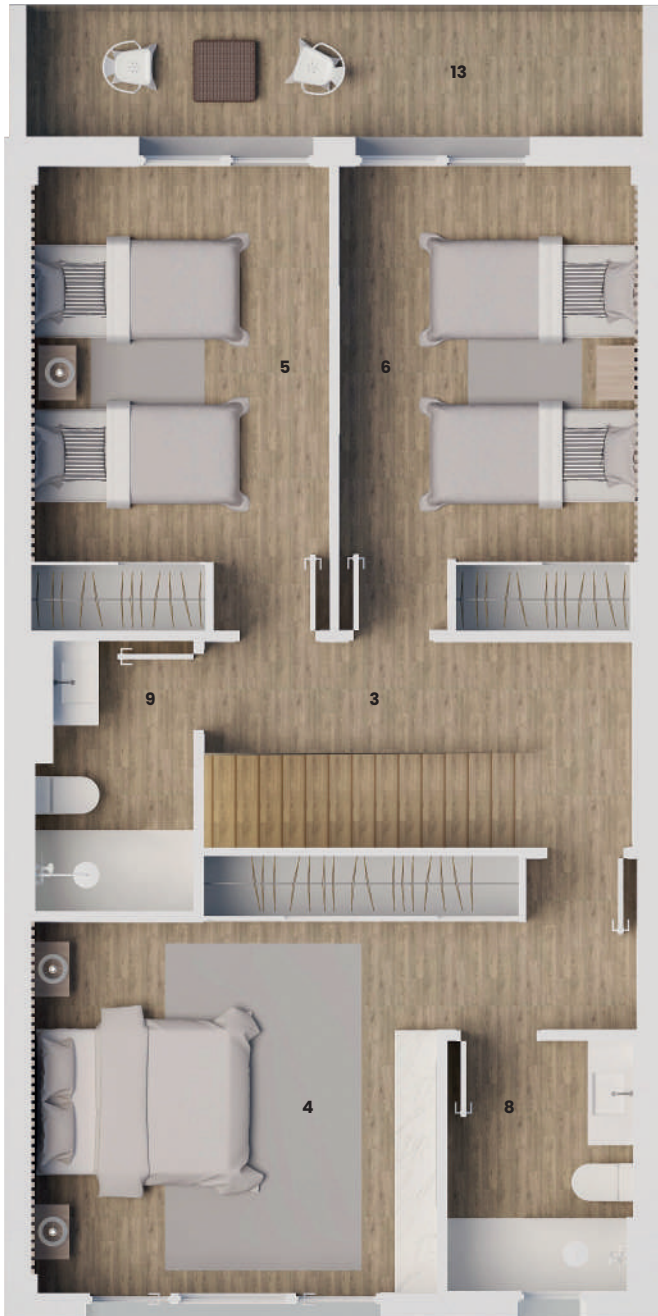
los Prados
 ÁREA RESIDENCIAL
 UTEBO

 **LUJAMA**
 GRUPO INMOBILIARIO



Residencial Acacias

PLANTA PRIMERA



1	Salón - Comedor - Cocina	44,90 m ²
2	Vestíbulo	7,15 m ²
3	Distribuidor P.1ª	5,15 m ²
4	Dormitorio 1	18,00 m ²
5	Dormitorio 2	12,40 m ²
6	Dormitorio 3	12,40 m ²
7	Dormitorio 4	10,35 m ²
8	Baño 1	4,15 m ²
9	Baño 2	3,65 m ²
10	Baño 3	3,25 m ²

SUPERFICIE ÚTIL INTERIOR 121,40 m²

11	Porche y acceso	10,85 m ²
12	Terraza 1	11,40 m ²
13	Terraza 2	7,30 m ²
14	Garaje	24,85 m ²

TOTAL SUP. ÚTIL EXTERIOR 54,40 m²

TOTAL SUPERFICIE 175,80 m²

15	Jardín	s/viv desde 50 m ²
----	--------	-------------------------------

los
Prados
ÁREA RESIDENCIAL
UTEBO