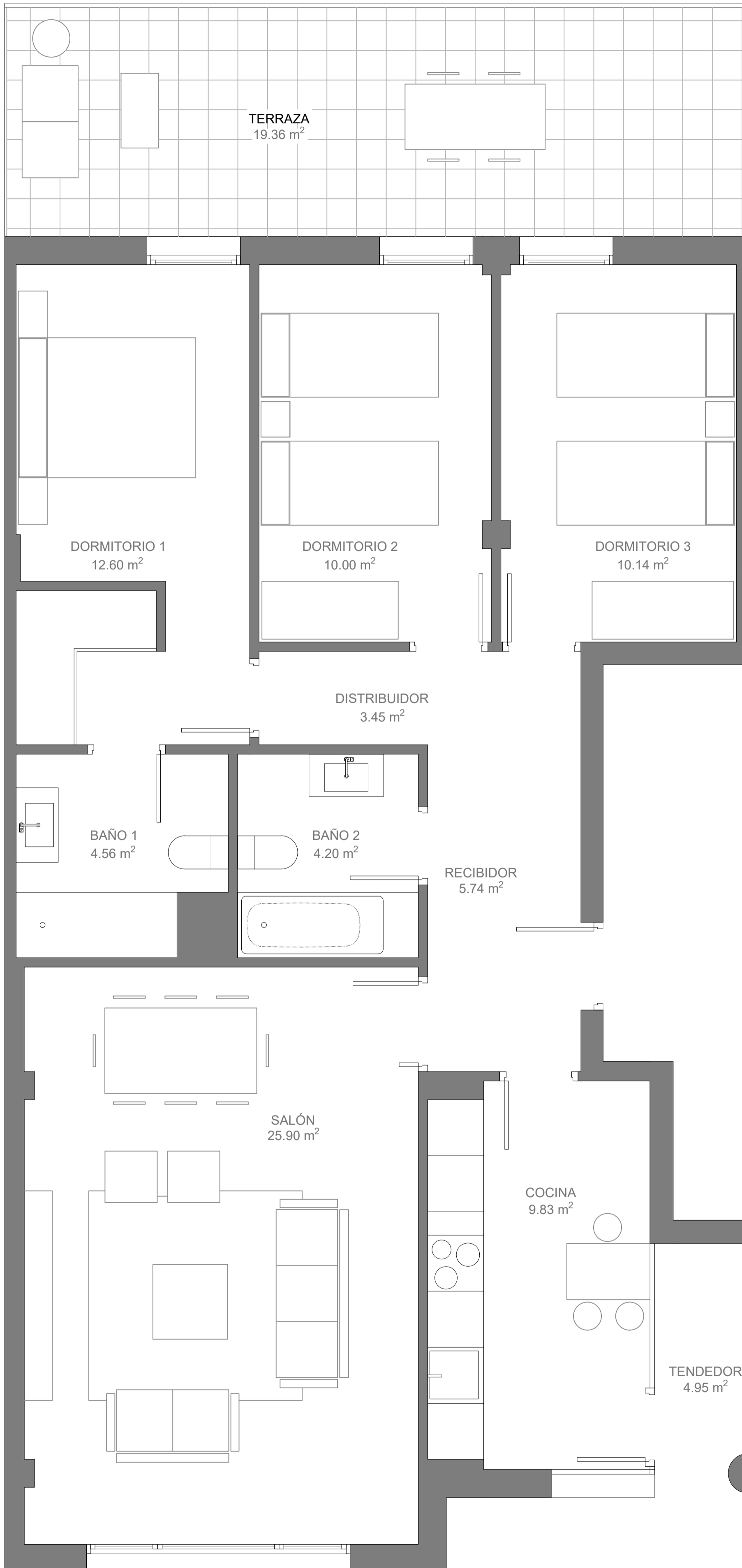


# Los Álamos

RESIDENCIAL

Esc. 5 - 1° A



SUPERFICIES	
Sup. ÚTIL Cerrada	86,42 m <sup>2</sup>
Sup. ÚTIL Abierta	24,31 m <sup>2</sup>
<b>TOTAL SUPERFICIE ÚTIL</b>	<b>110,73 m<sup>2</sup></b>

