

Los Prados
 ÁREA RESIDENCIAL
 UTEBO

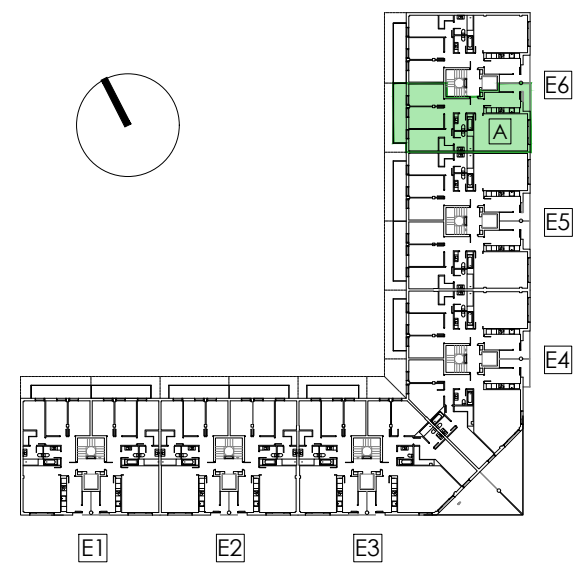
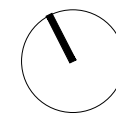


Los Álamos

RESIDENCIAL

Esc. 6 - 2º A

SUPERFICIES	
Sup. ÚTIL Cerrada	85,05 m ²
Sup. ÚTIL Abierta	11,50 m ²
TOTAL SUPERFICIE ÚTIL	96,55 m²



 **LUJAMA**
 GRUPO INMOBILIARIO